

Cronoprogramma degli Eventi

Il progetto sarà suddiviso in tre fasi principali: Preparazione e Pianificazione, Implementazione del corso, e Certificazione e Conclusione. Ogni fase comprenderà una serie di eventi e attività specifiche. Di seguito è riportato un cronoprogramma dettagliato per ciascuna fase.

Fase 1: Preparazione e Pianificazione (3 mesi)

Mese 1:

- Definizione del programma didattico e dei moduli formativi
- Identificazione e coinvolgimento di docenti e esperti
- Creazione del materiale informativo e didattico
- Pianificazione della campagna di comunicazione

Mese 2:

- Sviluppo della piattaforma e-learning e caricamento dei contenuti
- Promozione del corso attraverso social media, webinar informativi e collaborazione con enti sportivi e istituzionali
- Apertura iscrizioni per i partecipanti
- Organizzazione logistica delle sessioni in presenza

Mese 3:

- Selezione e conferma dei partecipanti (max 50)
- Finalizzazione del calendario didattico
- Produzione di materiali di supporto per docenti e studenti
- Test preliminare della piattaforma digitale

Fase 2: Implementazione del Corso (6 mesi)

Mese 4:

- Avvio del corso
- Modulo 1: Etica e Fair Play nella società contemporanea (FAD e sessione in presenza)
- Modulo 2: Gestione dei conflitti nello sport e nei contesti sociali (FAD e sessione in presenza)
- Attività di networking tra i partecipanti

Mese 5:

- Modulo 3: Inclusione e diversità: nuove strategie di integrazione (FAD e sessione in presenza)
- Modulo 4: Benessere e fair play: impatto su mente e corpo (FAD e sessione in presenza)
- Modulo 5: Tecnologie emergenti e strumenti digitali per il Fair Play (FAD e laboratorio digitale in presenza)

Mese 6:

- Modulo 6: Progettazione e gestione di eventi sportivi etici (FAD e esercitazione pratica in presenza)
- Modulo 7: Sostenibilità ed etica mediatica (FAD e analisi critica in presenza)
- Modulo 8: Leadership e comunicazione efficace (FAD e sessione pratica di comunicazione assertiva)

Mese 7:

- Modulo 9: Esercitazioni pratiche e analisi di casi reali (FAD e analisi collettiva)
- Modulo 10: Progettazione e cura della sostenibilità ambientale (FAD e workshop pratico in presenza)
- Modulo 11: Sostenibilità sociale (FAD e tavola rotonda in presenza)

Mese 8:

- Revisione e approfondimenti su temi chiave
- Attività di mentoring con esperti del settore
- Preparazione dei progetti finali individuali e di gruppo

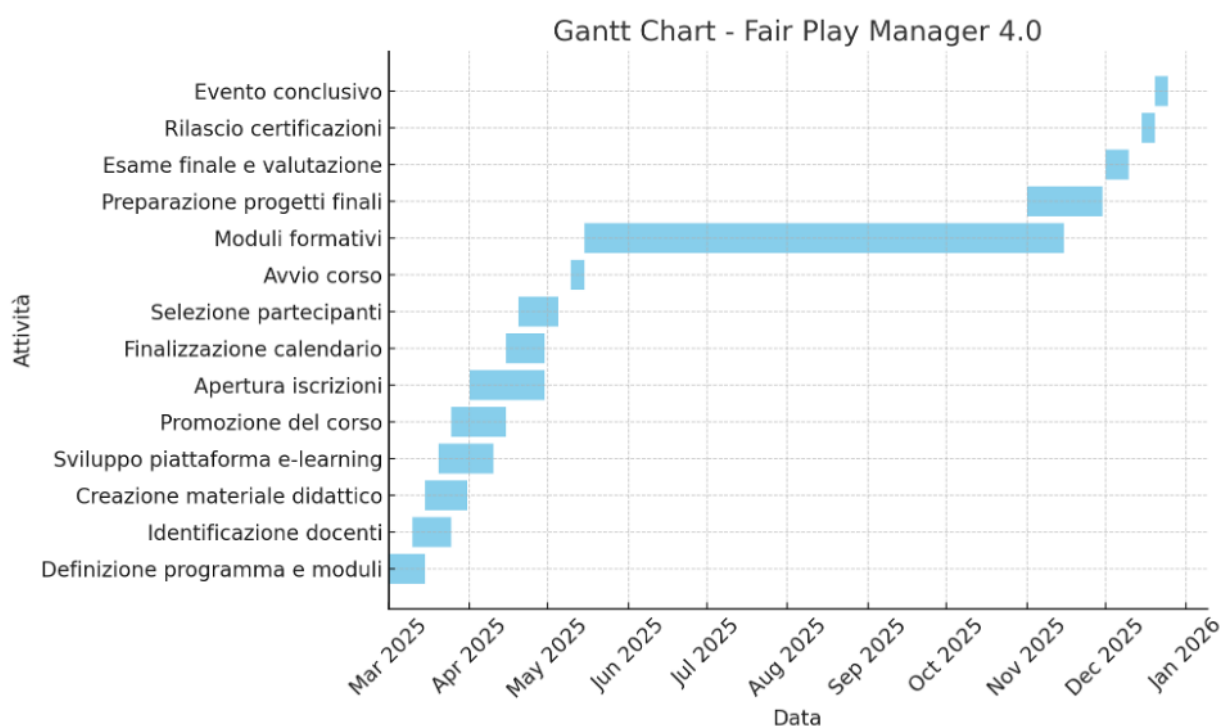
Mese 9:

- Presentazione dei progetti finali
- Test scritto sulle competenze acquisite
- Esame finale e valutazione

Fase 3: Certificazione e Conclusione (1 mese)

Mese 10:

- Verifica dei risultati e valutazione dell'impatto formativo
- Rilascio delle certificazioni di aggiornamento per Fair Play Manager 4.0
- Report finale del progetto



- Chiusura della piattaforma e-learning e archiviazione dei contenuti
- Evento conclusivo e networking tra partecipanti e docenti